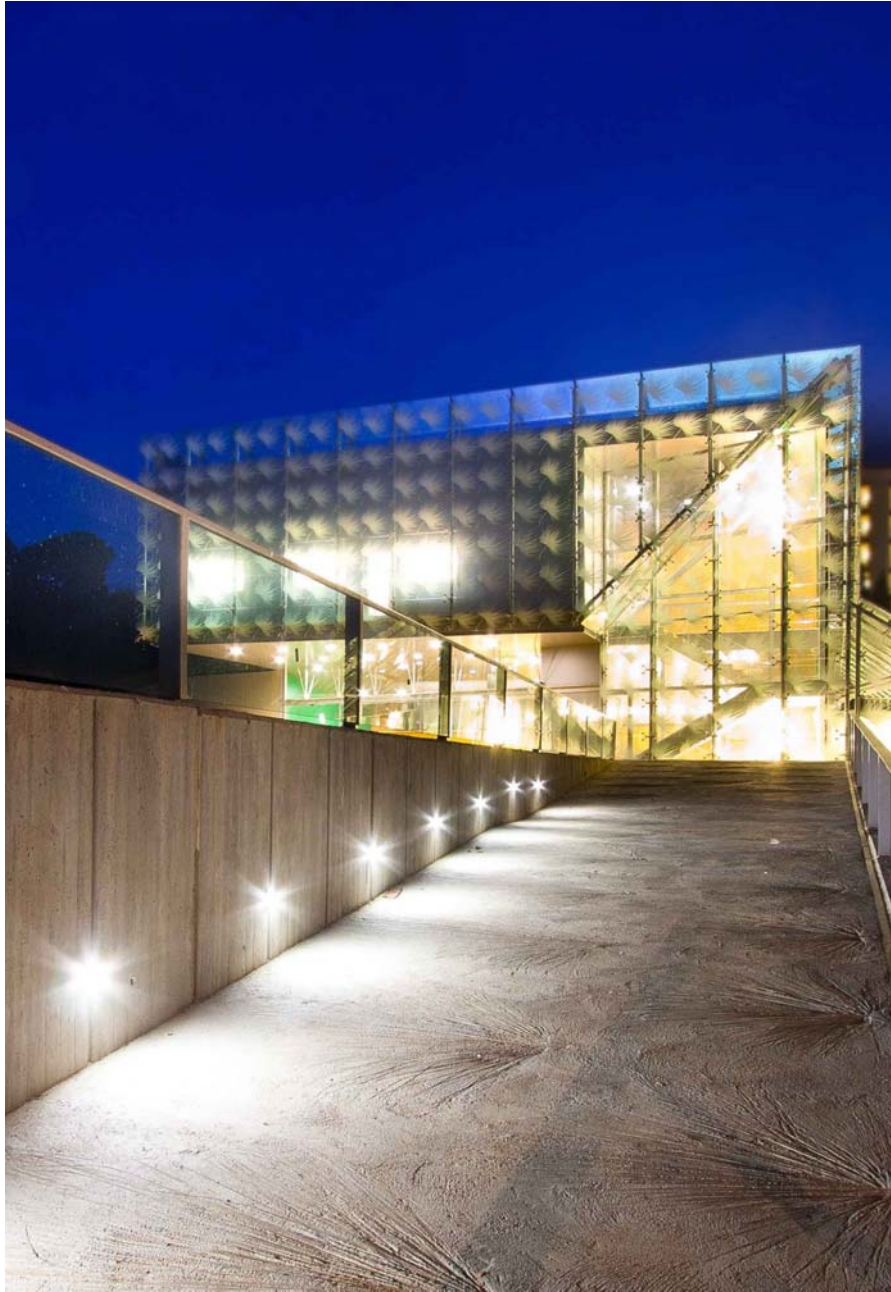


B01arquitectes



Teatre de Lloret de Mar

situació

descripció

A Sant Andreu el programa era feixuc i ambigu i el solar un galimèties urbà, a Lloret, el programa era clar i el solar una insòlita zona verda, una illa verge enmig de la caòtica ciutat turística. Hi havia en el programa una idea de teatre però també la de que la sala fos “multiusos”, amb un annex espai exterior per a espectacles estiuencs. No volien torre escènica i la sala s’ajustava a un gàlib molt determinat, de manera que el nostre “savi” Higiní Arau va formular un temps de reverberació plausible per a usos tan canviants. La sala era, per tant, una caixa i vàrem fer els possibles perquè així es continués manifestant en afegir-hi la resta de programa. Tot això li donava al projecte la simplicitat conceptual que l’Ajuntament havia demanat. Però al mateix temps, aquesta acumulació de la massa, aquesta unitat volumètrica ens va donar l’argument per inserir-nos en l’entorn, una vall verda on encara hi passava un rajolí d’aigua i on, en un turonet lateral s’aixecava la masia que dona nom al lloc, ara convertida en equipament cultural. Aquesta masia, com totes les clàssiques, també tenia el seu volum massís i es proposava com a contrapunt del teatre, a manera de petita “acròpolis mediterrània”.