



ESTUDIO DE PREFACTIBILIDAD "CONSTRUCCIÓN TEATRO REGIONAL LA SERENA"

PARTE N°2

ELABORADO POR



SEPTIEMBRE 2008

INDICE DE TEMAS

<u>INTRODUCCIÓN</u>	<u>4</u>
<u>1 GENERALIDADES</u>	<u>5</u>
<u>2 ANÁLISIS DE CASOS</u>	<u>6</u>
2.1 TEATRO REGIONAL DEL MAULE	6
2.2 LINCOLN CENTER	8
2.3 SYMPHONY HALL	10
2.4 TEATRO COLÓN	12
2.5 OPERA HOUSE AUSTRALIA	15
2.6 DISNEY CONCERT HALL	17
2.7 TEATRO MUNICIPAL DE SANTIAGO	19
2.8 AUDITORIO EUSKALDUNA	22
2.9 TEATRO ARGENTINO DE LA PLATA	24
2.10 CONCLUSIONES ANÁLISIS DE CASOS	28
<u>3 CUANTIFICACION DE LA INFRAESTRUCTURA EXISTENTE</u>	<u>31</u>
3.1 TEATRO DEL LICEO DE NIÑAS (TEATRO MUNICIPAL)	31
3.2 TEATRO DEL LICEO DE HOMBRES "JORGE PEÑA HEN"	32
3.3 TEATRO CENTENARIO	33
3.4 COLISEO MONUMENTAL	34
3.5 CONCLUSIÓN INFRAESTRUCTURA EXISTENTE	34
<u>4 CARACTERÍSTICAS GENERALES RECINTOS ARTES ESCÉNICAS</u>	<u>35</u>
4.1 TIPOLOGÍAS GENERALES	35
4.1.1 TEATROS O SALAS DE PROSCENIO	35
4.1.2 SALAS CON ESCENARIO INTEGRADO	36
4.1.3 TEATROS O SALAS CIRCULARES	37
4.2 TIPOLOGÍAS SALAS DE ARTES ESCÉNICAS	38
4.2.1 SALAS EN FORMA DE ABANICO	39
4.2.2 SALAS EN PLANTA RECTANGULAR	40
4.2.3 SALA EN FORMA DE ABANICO INVERTIDO	41
4.2.4 SALAS EN FORMA DE HEXÁGONO ALARGADO	41
4.2.5 SALAS EN FORMA DE HERRADURA	42

2.8 AUDITORIO EUSKALDUNA

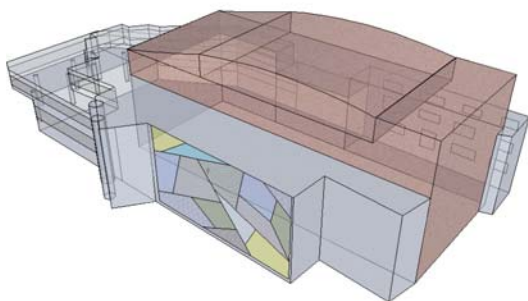
Ubicación: Bilbao, ESPAÑA

Capacidad: 2.164 Espectadores

Principales Usos: Multiuso – Opera, Ballet, Conciertos Sinfónicos.

Características Principales

- Sala Multiuso con dos escenarios auxiliares que permite un rápido cambio de uso.
- Cuenta con una sala adicional de capacidad 400 personas para arte dramático y dos salas de cine para 150 personas.
- Eventualmente se ocupa como centro de congresos internacional.
- Se desarrollan alrededor de 12 funciones mensuales principalmente música clásica y en menor medida opera.



El auditorio ofrece una panorámica que asombra por la simetría de sus líneas y por el trazado del patio de butacas, de los palcos y las plateas que obedecen a un exigente criterio de calidad para garantizar la mejor visibilidad desde todos los ángulos. La capacidad plena del Auditorium es de 2.164 personas y posee un sistema de

climatización individual de rango suave que no produce ruidos y que ofrece una calidad ambiental óptima. Las butacas son de madera y diseño italiano. Están forradas de cuero de color granate.

El suelo es de madera de roble americano; las paredes y las terrazas de haya y los techos de cerezo. Estos últimos forman diferentes planos, cuyos bordes se remarcan al ser iluminados por puntos de fibra óptica, lo que produce el efecto de un cielo estrellado. El techo no está apoyado en las paredes, sino que es flotante.

La calidad acústica obtenida con todos estos recursos es magnífica puesto que el especialista catalán Higiní Arau, que ha trabajado en algunos de los mejores recintos de Europa, ha logrado un elevado nivel de excelencia sonora.

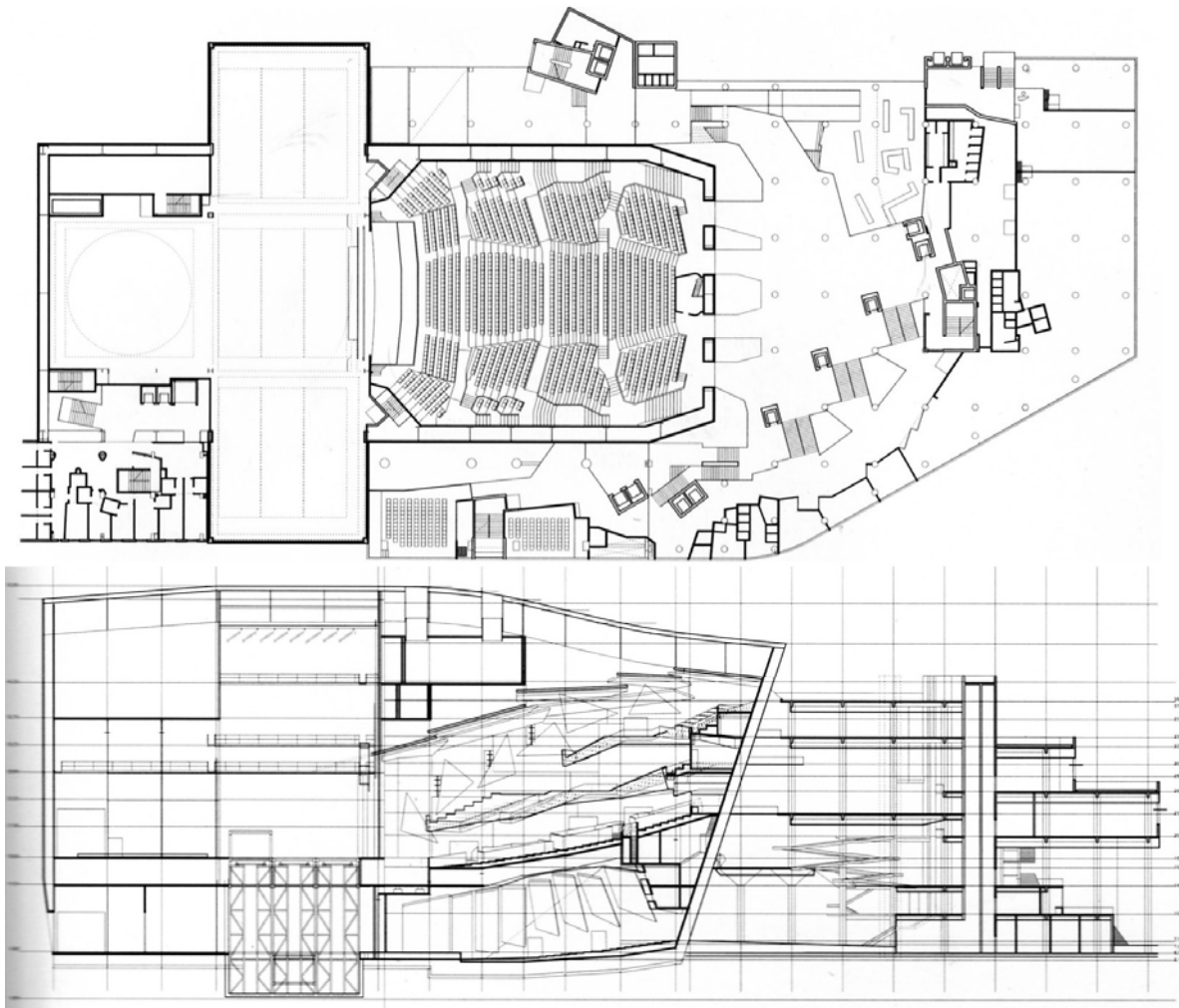
Monserrat Caballé dejó escrito en este Palacio que su Auditorium es "la sala más bonita en la que ha cantado" y el maestro Joaquín Achúcarro ha afirmado que éste es "el recinto que mejor acústica tiene de todo el mundo". Han sido muchísimas las primeras figuras de la música y el espectáculo las que han admirado y alabado las grandes cualidades y ventajas de este Auditorium.

El escenario del Auditorium es el más grande de cuantos hay en el Estado español, con sus 1.770 m², y el segundo mayor de Europa, tras el del Teatro Ópera de la Bastilla, en París, proyectado por el arquitecto uruguayo-canadiense Carlos Ott. Tiene forma de cruz latina y dispone de tres plataformas que pueden soportar hasta 500 kilos por m². En los laterales de la cruz se ubican unas plataformas móviles, denominadas carras escénicas, que ayudan a mover todos los elementos que configuran los decorados.

Todo este sofisticado y completo equipamiento escénico posibilita el disponer de hasta tres conjuntos de decorados distintos que pueden intercambiarse en poco tiempo y sin apenas esfuerzo.

Delante del escenario hay dos plataformas elevables que permiten formar el área de ante escena, bien como una extensión del escenario, bien como una prolongación del patio de butacas o bien como foso para la orquesta. Desde el peine superior, donde se ubica todo el sistema de varas y polipastos, hasta el muelle de carga hay una altura de 44 metros. En ese espacio cabría, por ejemplo, la pasarela del Puente Colgante de Portugalete o Puente de Bizkaia.





2.9 TEATRO ARGENTINO DE LA PLATA

Ubicación: La Plata, Provincia de Buenos Aires, Argentina

Capacidad: 2.300 Espectadores

Sala Alberto Ginastera: 2.000 espectadores

Usos: Opera - Conciertos Sinfónicos - Espectáculos Coreográficos.

Sala Astor Piazzolla: 300 Espectadores

Usos: Música de Cámara – Producciones Teatrales – Recitales populares