

## THÉÂTRE DE L'ETANG

El Teatre de St. Esteve, Perpinyà, ha de donar cabuda a totes les activitats escèniques de la vila de St. Esteve del Monestir i bona part del seu radi d'influència al Rosselló. És una sala molt pràctica amb diverses configuracions i un escenari apte per a qualsevol activitat teatral (823 localitats). La seva implantació a la riba de l'estany, en el parc del nord, envoltat de vinyes és del tot remarcable i el seu paper de fita en el paisatge és determinant. El *Théâtre de l'Etang* és un lloc de trobada sota la mirada benevolent del massís del Canigó.

### Projecte executiu i direcció d'obres

**Promotor:** Ajuntament de Saint Estève

**Superfície construïda:** 1.900 m<sup>2</sup>

**P.E.M.:** 5.997.574 €

**P.E.C.:** 7.173.099 €

**Data del projecte:** octubre 2004

**Inici i final d'obra:** 2007 / 2010

**Adreça:** Av. de l'Etang, St. Estève France

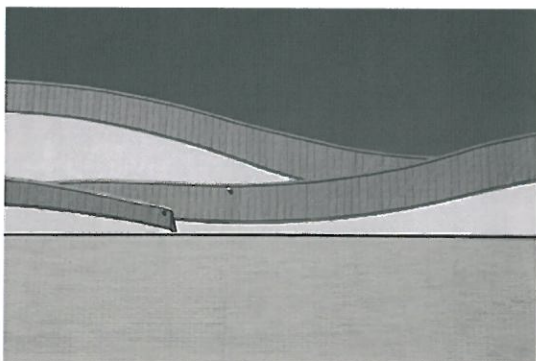
**Estructura:** OMA Agustí Obiol, SOULAS ETEC

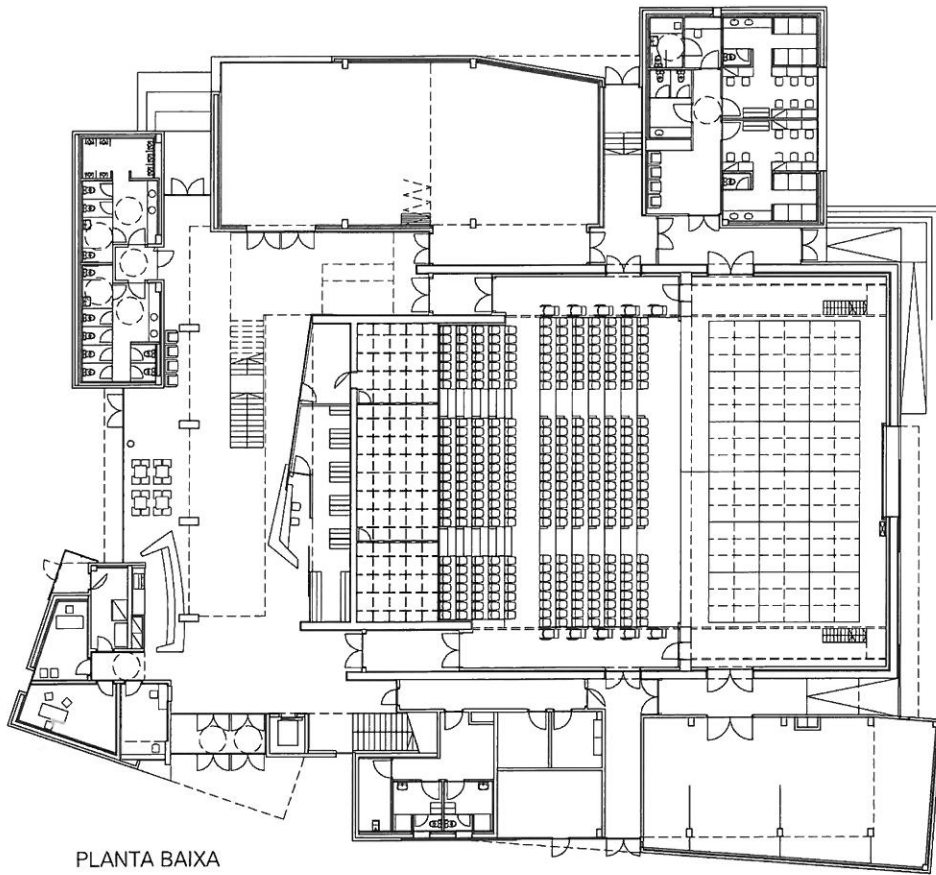
**Instal.lacions:** OIT Josep Martí, Bouscat & Pestel

**Aparellador:** Jean-Louis Pitscheider

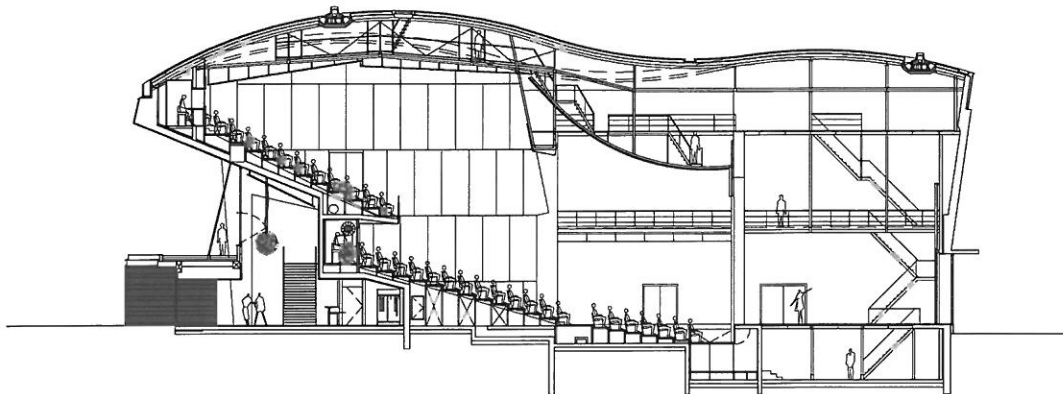
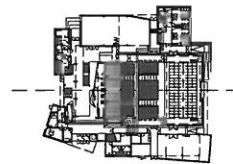
**Acústica:** Higiní Arau

**Col.laboradors:** R. Fitó, K. Pequin, P. Viladoms





PLANTA BAIXA



SECCIÓ LONGITUDINAL